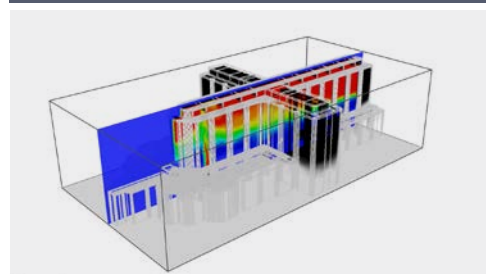
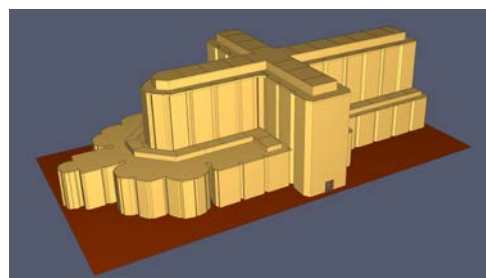


# Brandrauchsimulationen

für Planer, Architekten, Behörden, Industrie, Gewerbe,  
öffentliche Gebäude und Wohnbauten

## Unsere Leistungen

- 3D-Modellierung des Gebäudes
- Simulationsberechnung erfolgt unter Rücksichtnahme auf die Sicherheitseinrichtungen (Brandmeldeanlage, Sprinkleranlage, Rauch- und Wärmeabzugsanlage usw.)
- detaillierte Untersuchungen zum Thema Rauch- und Wärmeabzugsanlagen-Dimensionierungen sowie Zuluft und Abluftverhalten
- Erstellung eines ausführlichen Gutachtens
- Unterstützung bei Behördenverfahren und Betriebsbewilligungen
- Bewertung von Sicherheitseinrichtungen unter Simulationsbedingungen



## Ihr Vorteil

- Lösungen für komplexe Gebäude im Bereich der Brandrauchentlüftung
- Erkennen von Problemzonen in der Gebäudeentlüftung
- Nutzung der Kenntnisse aus der Rauchausbreitungssimulation für die Optimierung von Fluchtwegverläufen und Entfluchtungskonzepten

**IBS – Technisches Büro GmbH**  
Petzoldstraße 45 / 4020 Linz / Austria

T +43 732 7617-450 / F +43 732 7617-451  
tb@ibs-austria.at / www.ibs-tb.at  
Firmenbuchnummer 373613g  
Landesgericht Linz / UID-Nr. ATU66901169

### Zweigstellen

Feldstraße 3 / 2345 Brunn am Gebirge  
Grabenweg 68 / 6020 Innsbruck